

# ES VEDRÀ, ES VEDRANELL I ELS ILLOTS DE PONENT RESERVES NATURALS

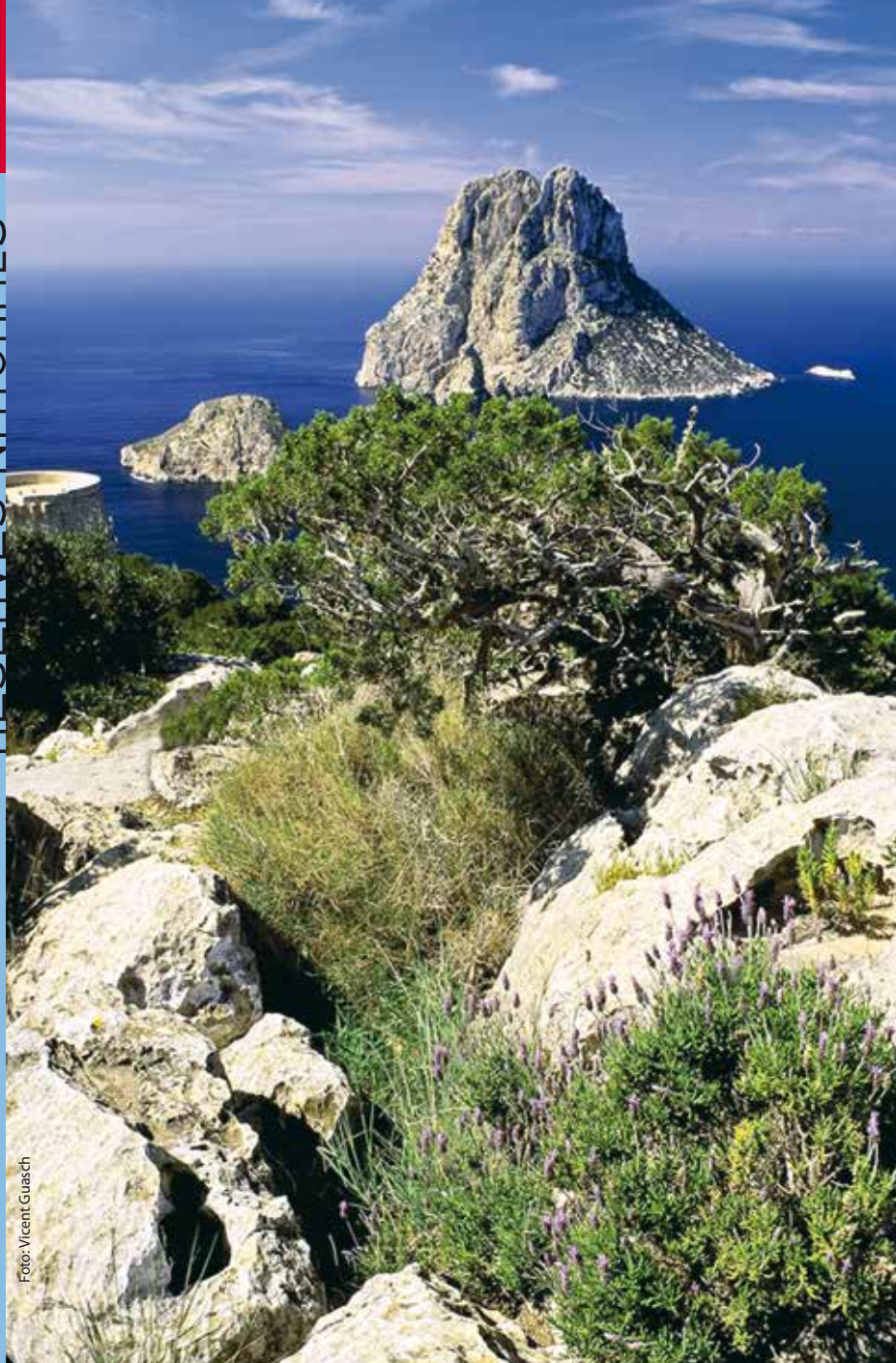
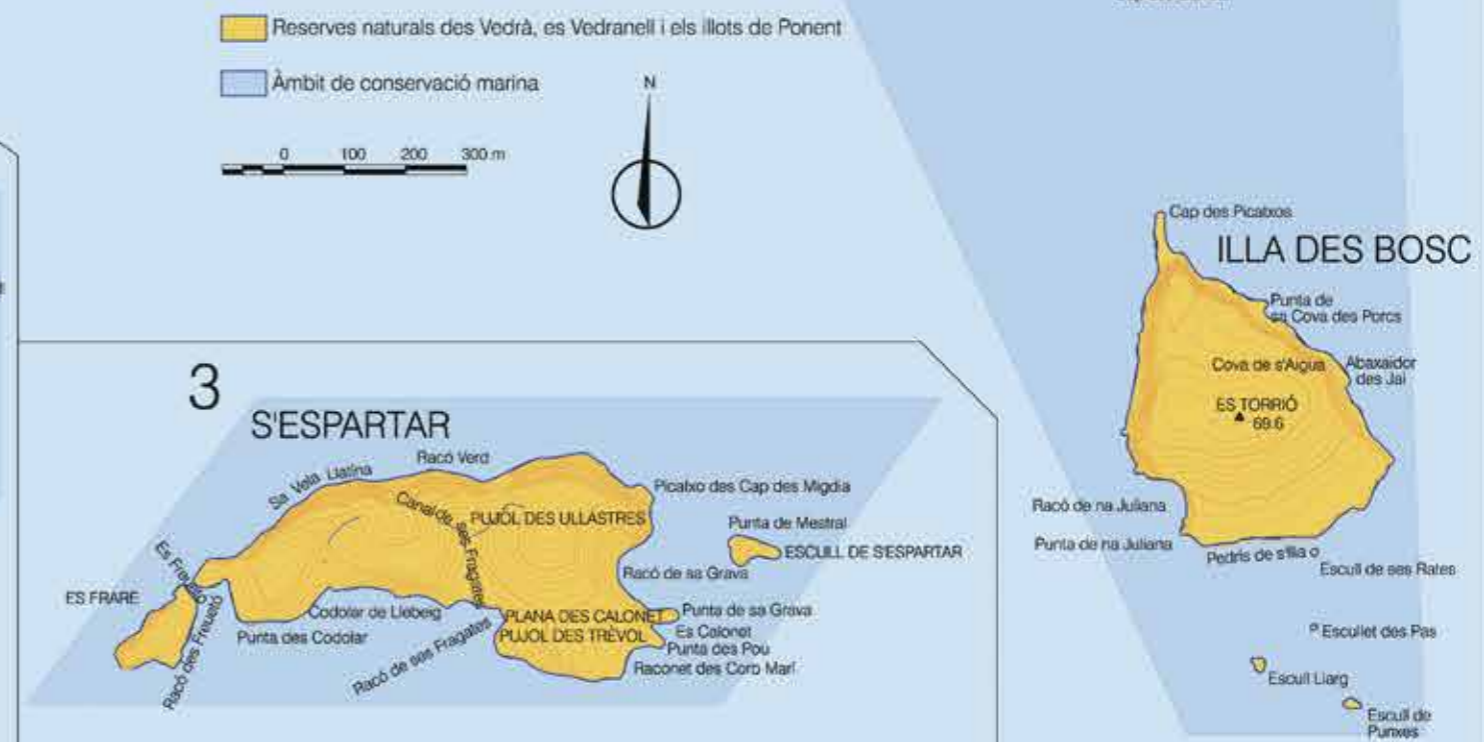
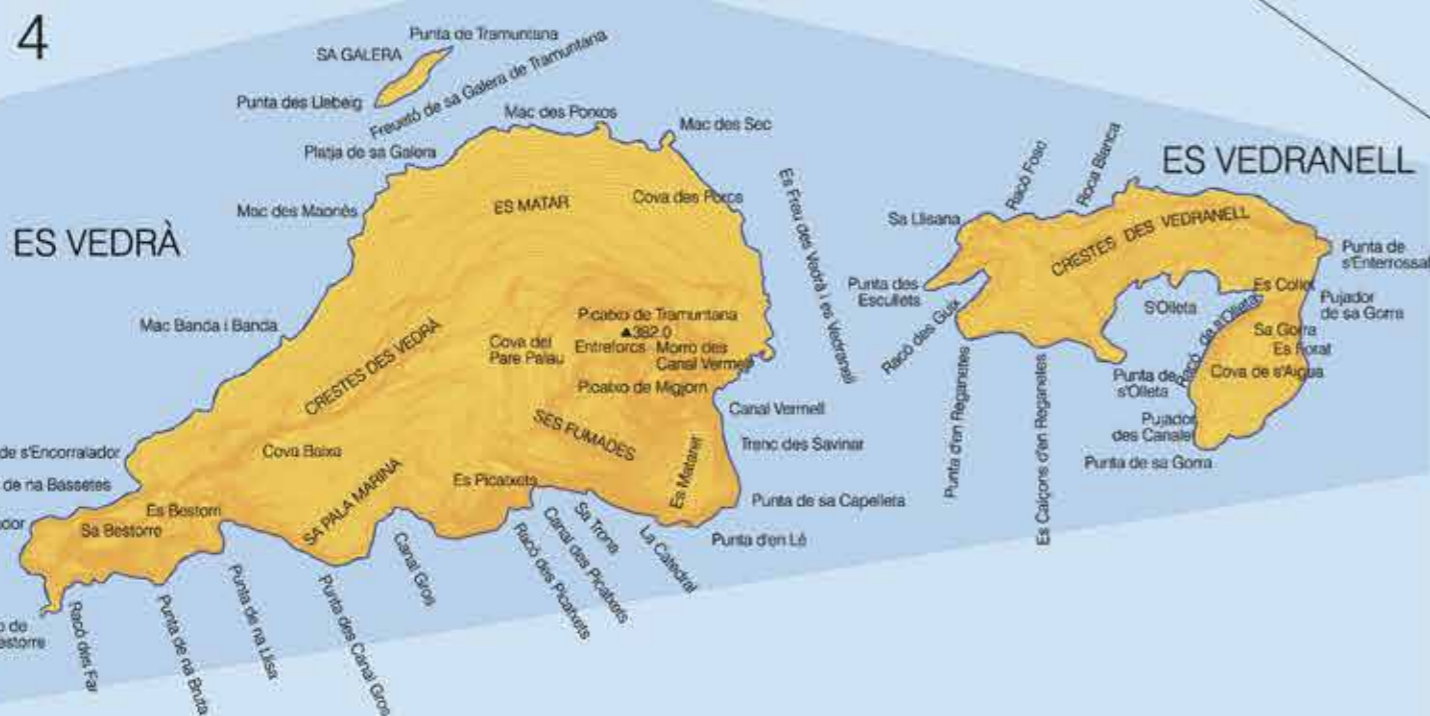


Foto: Vicent Guasch



GOVERN  
ILLES  
BALEARS

# RESERVES NATURALS ES VEDRÀ, ES VEDRANELL I ELS ILLOTS DE PONENT



Reserves naturals des Vedrà, es Vedranell i els illots de Ponent

Àmbit de conservació marina

0 100 200 300 m





## HISTÒRIA

La zona de cala d'Hort i dels illots de Ponent és una de les principals àrees naturals de l'illa d'Eivissa, la qual cosa va justificar que es declaràs com a ANEI mitjançant la Llei 1/1991, de 30 de gener, d'espais naturals i de règim urbanístic de les àrees d'especial protecció de les Illes Balears.

El febrer de 2002 es declarà, mitjançant el Decret 24/2002, el Parc natural de cala d'Hort, cap Llentrisca i sa Talaia, i les Reserves naturals des Vedrà, es Vedranell i els illots de Ponent.

Des de març de 2005, amb l'entrada en vigor de la Llei 5/2005, de 26 de maig, per a la conservació dels espais de rellevància ambiental (LECO), la delimitació de l'àmbit protegit comprèn les Reserves naturals des Vedrà, es Vedranell i dels illots de Ponent, i l'àmbit marí que els envolta. L'aprovació de la LECO també comportà l'inici del procediment per elaborar un nou PORN (Plà d'Ordenació dels Recursos Naturals) que no solament s'ha d'aplicar a l'àmbit marí i als illots sinó que també ha de protegir una franja de l'illa d'Eivissa.

## ESPAI NATURAL PROTEGIT

Les Reserves naturals des Vedrà, es Vedranell i dels illots de Ponent formen un espai natural marítmoterebre protegit localitzat a l'oest de l'illa d'Eivissa, al terme municipal de Sant Josep de sa Talaia. Aquest espai està inclòs dins la Xarxa Natura 2000 i per tant compta amb les figures de protecció LIC (Lloc d'Importància Comunitària) i ZEPA (Zona d'Espacial Protecció per a les Aus), a més l'autònòmica ANEI (Àrea Natural d'Espacial Interès).

Els illots es concentren en dues agrupacions, d'una banda, el conjunt format per es Vedrà i es Vedranell i, d'altra, els illots de Ponent, és a dir, sa Conillera, l'illa des Bosc, s'Espartar i ses Bledes: na Gorra, es Vaixell, na Bosc, els esculls d'en Ramon i na Plana. Tots ells representen autèntics tresors naturals on conviuen aus marines, sargantanes i invertebrats endèmics, a més d'una flora de gran riquesa.





Foto: Vicent Guasch

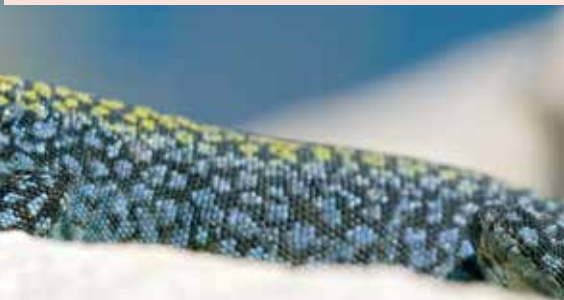
## FAUNA

**E**ls illots són un dels principals llocs de cria d'aus marines i rapinyaires com la gavina de bec vermell (*Larus audouinii*), la baldritja (*Calonectris diomedea*), el virot (*Puffinus mauretanicus*), el falcó marí (*Falco eleonora*), el falcó pelegrí (*Falco peregrinus*) o el paio (*Hydrobates pelagicus*). Referent a aquesta darrera espècie, a l'illa de s'Espartar se'n localitza una de les colònies més importants de la Mediterrània occidental.

Els invertebrats també hi estan ben representats, amb especial rellevància dels mol·luscs, com els caragols del gènere *Trochoidea*, i els coleòpters.

La sargantana de les Pitiüses (*Podarcis pityusensis*), protegida per diferents normatives, presenta subespècies endèmiques als diferents illots que es diferencien en les mides i coloracions.

Els fons marins estan ben conservats i acullen una fauna rica i variada amb representants com les gorgònies (*Gorgonia sp.*), els dofins mulars (*Tursiops truncatus*) o peixos com els anfosos (*Epinephelus sp.*), entre d'altres.



Sargantana des Vedrà (*Podarcis pityusensis vedrae*)  
Foto: Sebastià Torrens

**M**algrat les condicions extremes dels illots moltes espècies vegetals hi sobreviuen. Es tracta de vegetals de gran valor ecològic les poblacions dels quals són molt vulnerables, per la qual cosa la seva protecció és totalment necessària.

Els principals endemismes botànics són: *Silene hi-facensis*, *Diplotaxis ibicensis*, *Teucrium cossonii subsp. punicum*, *Asperula pau*, *Limonium pseudoebusitanum*, etc. També hi són presents espècies poc freqüents a les Pitiüses com el garballó (*Chamaerops humilis*) o la lletrera arbustiva (*Euphorbia dendroides*). A s'Espartar tenen especial importància les comunitats d'espargat més extenses de les Pitiüses.

La flora submergida també és diversa i està representada principalment per praderies de fanerògames marines entre les quals és remarcable l'espècie endèmica de la Mediterrània, la *Posidonia oceanica*.



*Teucrium cossonii punicum*  
Foto: Miquel Àngel Conesa

## PAISATGE

**E**l paisatge que conforma el conjunt dels illots és d'una gran bellesa i ens ofereix unes bones panoràmiques tant des de la mar com des de les properes costes d'Eivissa. En destaca especialment la silueta des Vedrà sobreixint de la mar, que es consolida com una de les imatges més emblemàtiques de les Pitiüses. L'espectacular alçada d'aquest illot, amb 382 metres a es picatxo de Migjorn, així com la seva orografia escarpada fan que sigui una fita paisatgística única.

La resta d'illots tenen elements que augmenten el seu atractiu com ara la vegetació que els esquitxa i alguns penya-segats imponents com els de s'Espartar i sa Conillera.

# NORMATIVA

- Respectau els diferents valors naturals que han determinat la protecció de l'espai. No agafeu plantes, animals ni elements arqueològics.
- Evitau atracar-vos als illots, especialment durant l'època de cria de les aus (abril - juny), i recordeu que no és permès de desembarcar-hi.
- Per poder practicar la pesca submarina als voltants dels illots cal demanar permís a l'administració de les Reserves independentment de la resta d'autoritzacions obligatòries expedides per altres administracions.
- XXX  
XXX
- És permesa la recollecció de la fulla d'espart a s'Espartar però cal disposar d'una autorització expressa de l'administració de les Reserves, independentment de la resta d'autoritzacions expedides per altres administracions.

Per sol·licitar qualsevol autorització o demanar més informació podeu dirigir-vos a:

Oficina de les Reserves naturals  
carrer de Múrcia, 6 – 07800 Eivissa.  
Tel. 971 17 76 88

[espaisnaturalsprotegits.caib.es](http://espaisnaturalsprotegits.caib.es)  
[www.facebook.com/RRNNVEDRA](https://www.facebook.com/RRNNVEDRA)



Foto: Carlos Marqués